

DWG NO
C-9-1579008-2

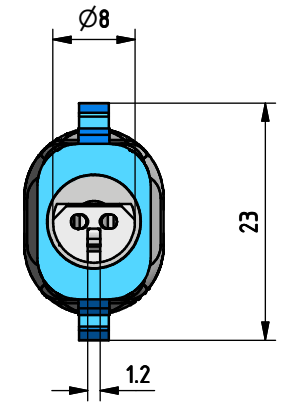
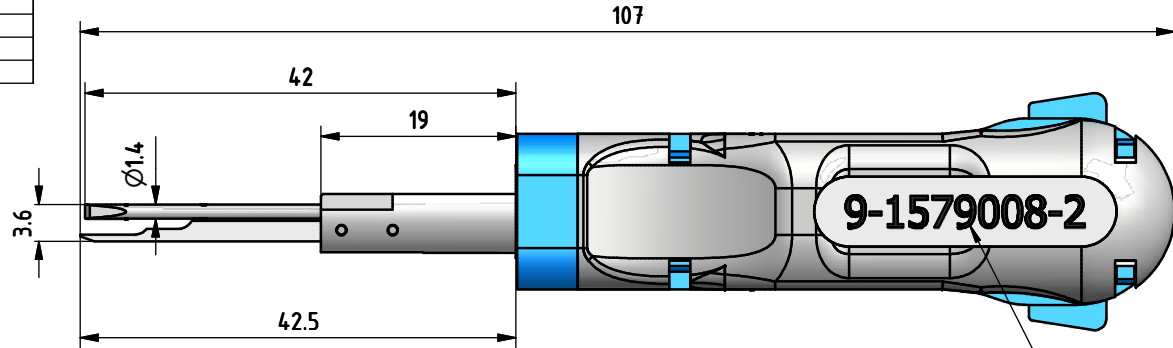
THIS DRAWING IS A CONTROLLED DOCUMENT FOR THE MANUFACTURING OF THE PARTS AND THE CONTROLLING ORGANIZATION SHOULD BE CONTACTED FOR THE LATEST REVISION.

DIESER ZEICHNUNGS-DOKUMENT WIRD DURCH AMP INCORPORATED KONTROLLIERT. ANDERN WERDEN DIE DMT TECHNISCHEN FORTSCHRITTSSTADIEN UND KORREKTUREN KONZENTRIERT AUF DIE AUSSCHUSS-UND FERTIGUNGSDIENSTE VON AMP FÜR ANWENDER.

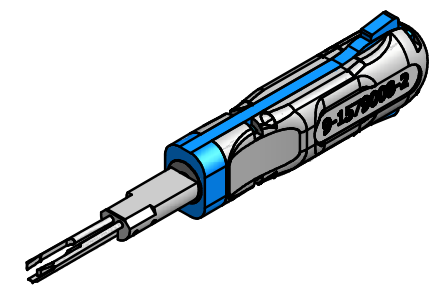
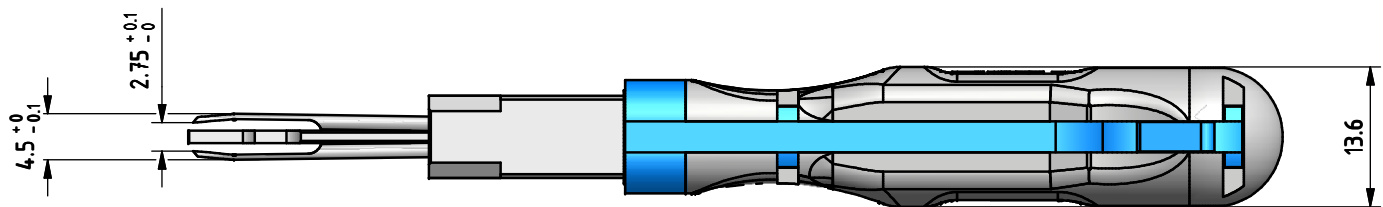
THIS INFORMATION IS CONFIDENTIAL AND IS DISCLOSED TO YOU BY YOU OR OTHER THAN AMP PERSONNEL WITHOUT WRITTEN AUTHORIZATION FROM AMP INCORPORATED. © 2022 AMP

PASSMASS	ABMASS

PROJECT NO.:	USED ON
--------------	---------



ITEM-NUMBER
Art-Nr. H = 3mm



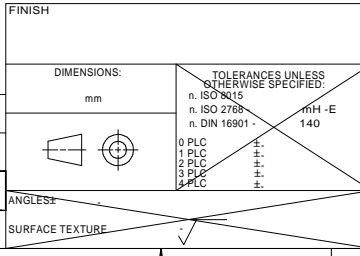
APPLICATION RANGE / Anwendungsbereich:

BFRH HOUSING: 1801331-1
CONTACT JPT: 964280, 964284,
965999, 1241978

BEREICH 1)	ÜBER	HABREICHEND VON DIN 7168 2) LÄNGE DES KÜRZEREN SCHENKELS					
		0,5	3	6	30	120	400
BIS	2	6	30	120	400	1000	
LÄNGEN	±0,05	±0,05	±0,05	±0,05	±0,05	±0,05	±0,05
MASS	MITTEL ±0,1	±0,1	±0,2	±0,3	±0,5	±0,8	
RADII U. FASEN	±0,2	±0,5	±1	±2	±4	±4	
WINKELABMASSE 1) 2)	±1'	±1'	±30'	±20'	±10'	±5'	

TEIL IM BEREICH X... MIT PN-STRICH-NR. (1 WIE GEZ.) REVISION-STAND UND LIEFERANTENSYMBOL GEKENNZEICHNET						
PART TO BE MARKED WITH PN-DASH NO. (1 AS SHOWN). REV. STATUS AND VENDORS MARK IN AREA X...						
OBERFLÄCHENVERGLEICHSTABELLE						
DIN 3141	R3	6,3	1,6	0,4	0,1	12,5
R _a in µm	DIN ISO 1300	6,3	1,6	0,4	0,1	12,5
ALLE UNBEMASSTE KANTEN 0.2x45° ENTGRATET REMOVE BURRS. BREAK SHARP EDGES 0.2x45°						HOLE NOT SPEC.

LOC	AI	DIST	B1	ECR-08-029894	25.11.08	Sa	Sa
REVISION RECORD		DATE	DWN	APVD			



DWN	25.11.2008 S. Samstag
CHK	25.11.2008 G. Stgmayer
APVD	25.11.2008 G. Stgmayer
NAME	EXTRACTION TOOL Entriegelungswerkzeug f
SCALE	2:1
SIZE	A3
DRAWING NO	C-9-1579008-2

Gewicht / Weight in Kg	0,011
MATERIAL	HEAT TREAT
Tyco Electronics Tyco Electronics AMP GmbH 64625 Bensheim (Germany)	
SHEET	1 OF 1
REV	B1