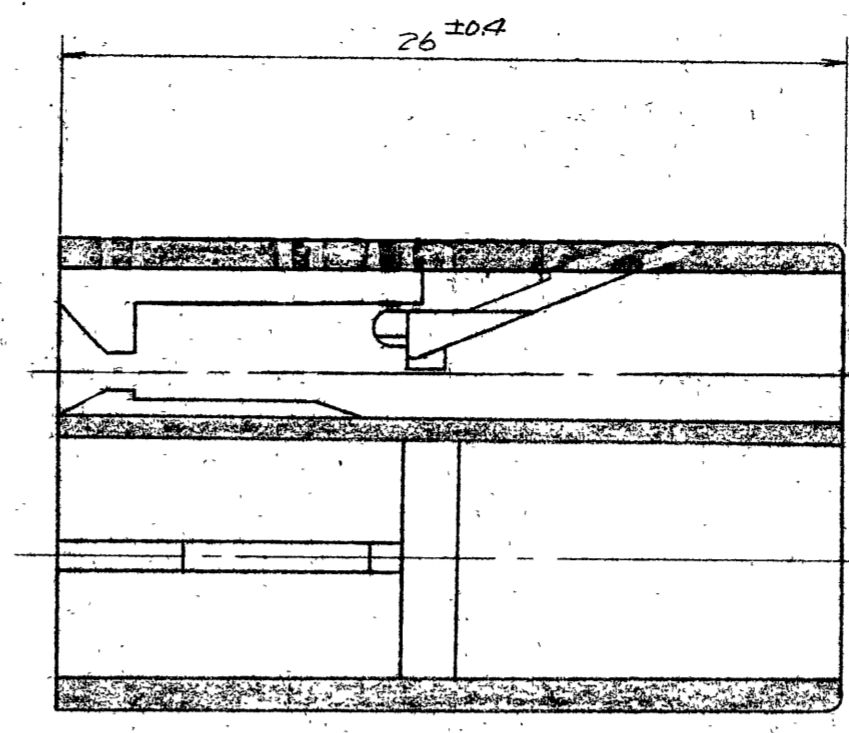
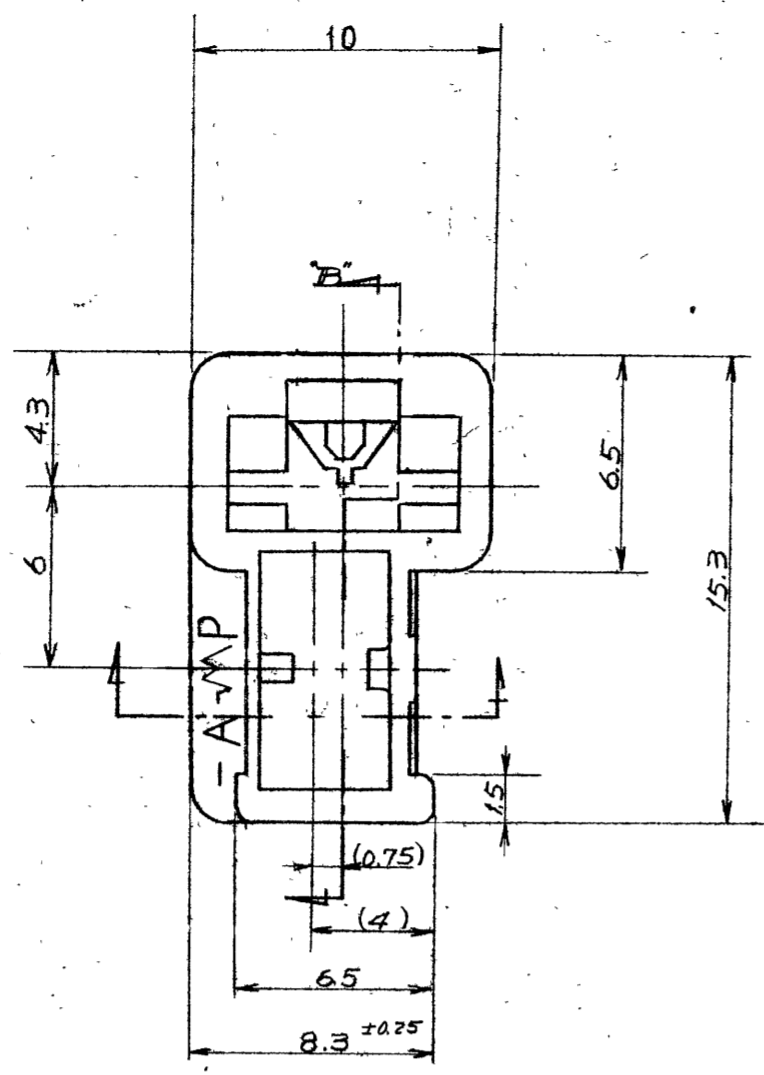
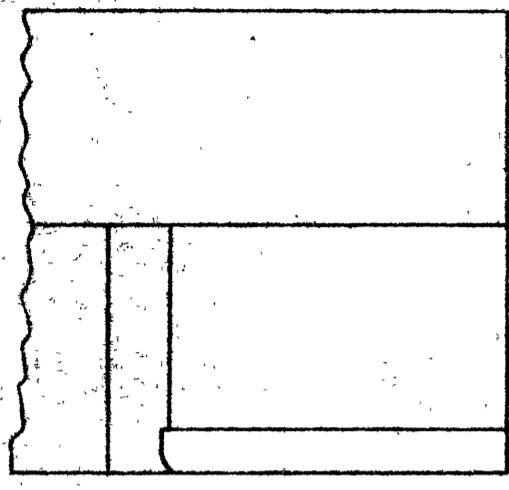
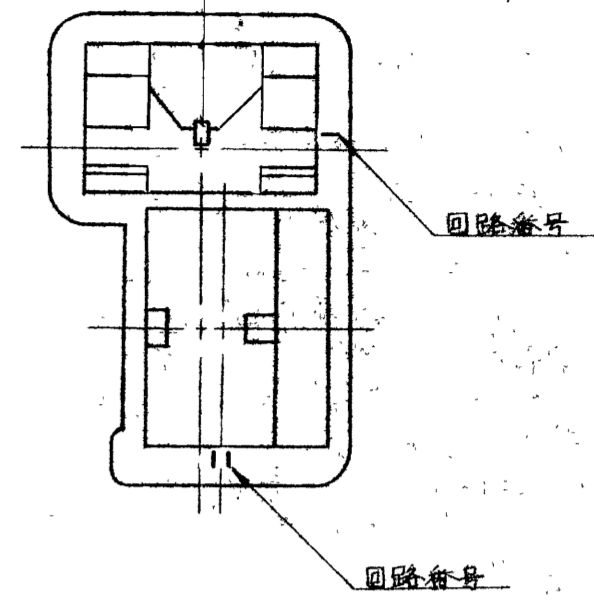


一般公差

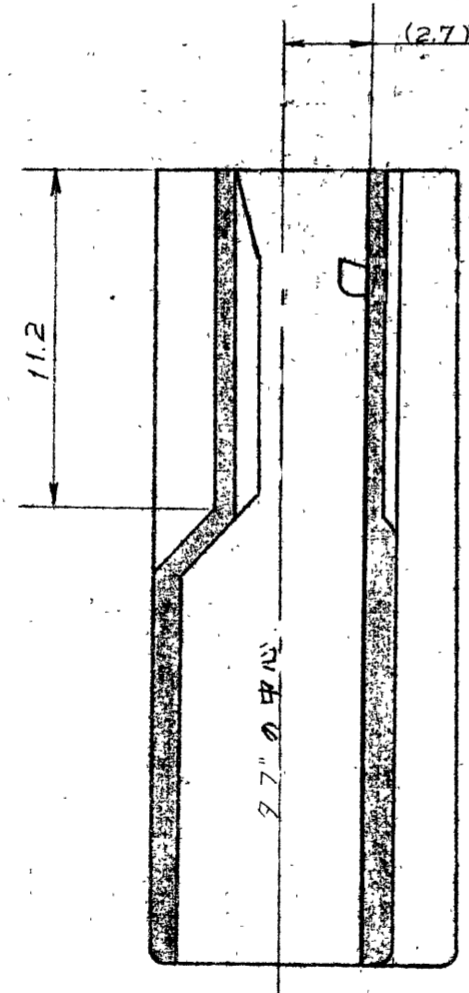
10以下	± 0.2
10を越え30以下	± 0.25
30を越え100以下	± 0.3
角度	± 3°



断面 "B-B"



断面 "A-A"



断面 "A-A"

注)

1. 使用する端子は回路1には型番170032-2及び回路2には型番170233-1又は170234-1
2. 適用製品規格 108-5114.
3. 銜合相手9丁は116-5077又はJASO規格D604-74のMC-A-2Mを適用.

PRINT DIST. #10: H DIMENSIONS IN MM DO NOT SCALE PRINT

4	A1	REVISED PER ECR-20-005366	SS	DL	13APR 2020
	A	変更 (J-1972)	2.8	OK	1/17/77
	O	作成 (P-DWG)		AB	7/17/77
	LTR	変更 (REVISION RECORD)	DR	CHK	DATE

OBSOLETE	茶色	3
	黒色	2
	自然色	171810-1
	色	番号 (NUMBER)

材料 (MATERIAL) 耐熱性66710樹脂	公差 TOLERANCE EXCEPT ± AS NOTED ±	日本エー・エム・ピー株式会社 TOKYO, JAPAN 名称 (NAME) 2極コンビネーションハウジング (250及びボジティブロックリアクタリ用)
仕上 (FINISH) 表参照	DR. CHK. M. S. WADTO 3/31/77 DE APP. 4/1/77	
名称 (NAME) 2極コンビネーションハウジング (250及びボジティブロックリアクタリ用)		寸法 (SCALE) 4-1
寸法 (SCALE) 4-1		REV. A1 SHEET 1 OF 1