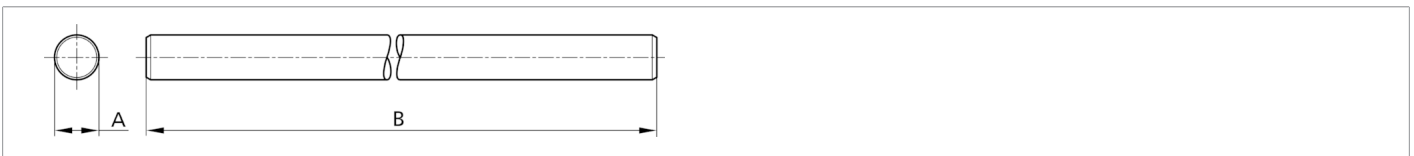



**209471**  
**HS-S-12-100-V**  
**Montagegange**

- Vielseitiges Haltesystem mit hoher Flexibilität
- Universelle Montage
- Stufenlose Justierung
- Robuste Bauweise



**Technische Daten (typ.)**

**+20°C, 24 V DC**

Maß	<ul style="list-style-type: none"> <li>■ Ø 12 mm (Durchm. Montagezapfen/Bohrung)</li> <li>■ B: 100 mm</li> </ul>
Gehäusematerial	Edelstahl
Komponente	Montagegange
Produktserie	Z-UBT-KL-MS Montagesystem
<b>Weitere Informationen / Zubehör</b>	<a href="https://www.di-soric.com/209471">https://www.di-soric.com/209471</a>