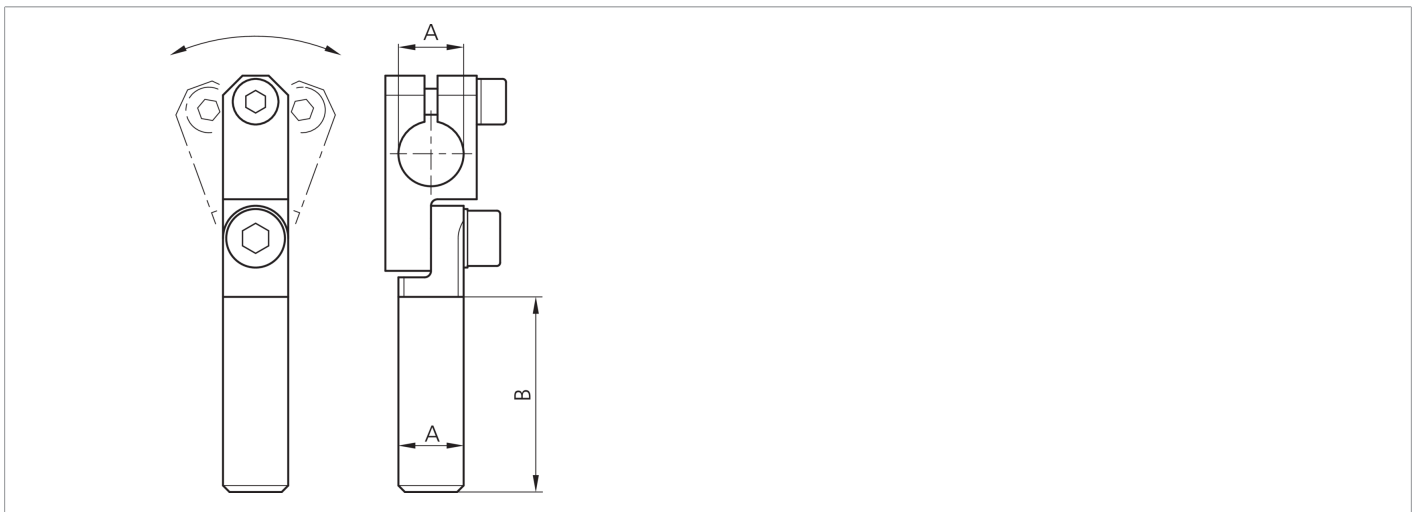
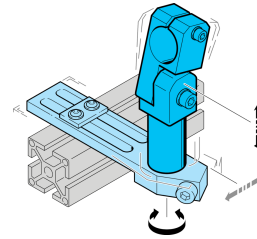




203901
SH-GLA-10-10-30
Gelenkarm

- Vielseitiges Haltesystem mit hoher Flexibilität
- Universelle Montage
- Stufenlose Justierung
- Robuste Bauweise



Technische Daten (typ.)

Durchmesser	A: 10 mm
Maß	B: 30 mm
Gehäusematerial	Metall
Komponente	Gelenkarm
Besonderheiten	Justierbar
Geeignet für	Klemmbolzen 10 mm
Produktserie	Z-UBT-KL-MS Montagesystem

Weitere Informationen / Zubehör

<https://www.di-soric.com/203901>