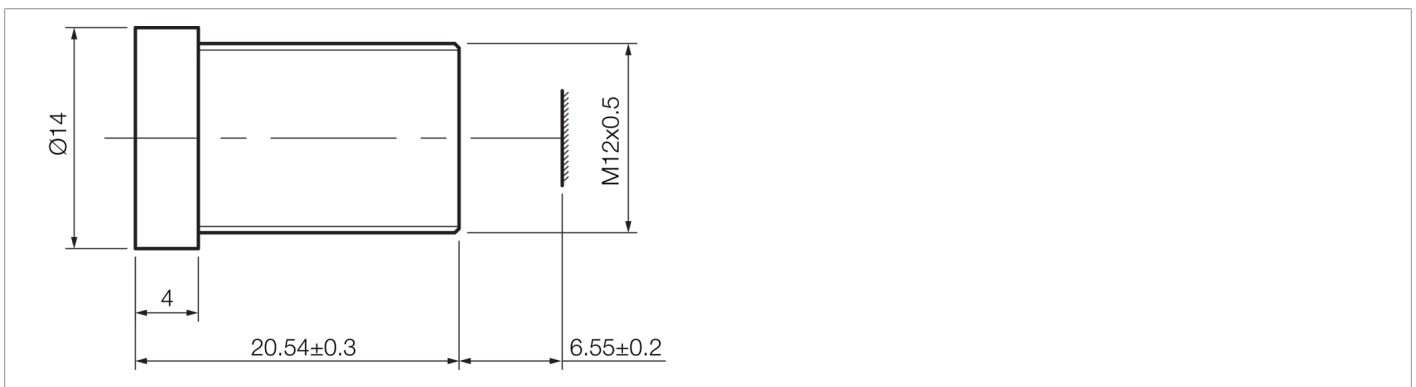


- IR-Cut Filterbeschichtung
- Lochblende
- Hohe Auflösung
- Robuste Ausführung


Technische Daten (typ.)
+20°C

Länge	20,54 mm
Durchmesser	$\varnothing 14$ mm (Durchmesser)
Objektivanschluss	S-Mount
Filtergewinde	M12 x 0,5
Gewicht	6 g
Wellenlänge	400 ... 950 nm
Brennweite	8 mm
Blendenzahl (F)	4,0
Hauptebene Objektseitig	9,29 mm
Hauptebene Bildseitig	7,96 mm
Öffnungswinkel Objektseitig	21,5°
Öffnungswinkel Bildseitig	10,26°
Blendentyp	Fix
Sensorgroße	1/3"
Auflösung	1 Megapixel
Arbeitsabstand	unendlich
Temperaturbeständigkeit	-20 ... +65 °C

Weitere Informationen / Zubehör
<https://www.di-soric.com/213096>